

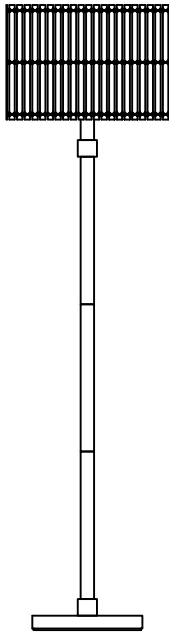


ALL • TOGETHER • BETTER

## USE AND CARE GUIDE

---

OUTDOOR FLOOR LAMP -K/D 3 POLES-100W



Above image represents many lamps,  
your lamp may vary in style.

Questions, problems, missing parts? Before returning to the store,  
call Kenroy Home Customer Service  
8 a.m.-6 p.m., EST, Monday-Friday

**904-642-4340**

---

### ***THANK YOU***

We appreciate the trust and confidence you have placed in Kenroy Home through the purchase of this lamp.  
We strive to continually create quality products designed to enhance your home.  
Thank you for choosing us!

# Table of Contents

---

|                             |         |
|-----------------------------|---------|
| Safety Information .....    | 2       |
| Warranty .....              | 2       |
| Pre-Installation .....      | 3       |
| Planning Installation ..... | 3       |
| Package Contents .....      | 3       |
| Assembly .....              | 4, 5, 6 |
| Care and Cleaning .....     | 7       |
| Troubleshooting .....       | 7       |

## Safety Information

---

Consult a qualified electrician with any electrical questions you may have.



**IMPORTANT:** Inspect the wire insulation for any cuts, abrasions, or exposed copper that may have occurred during shipping. If there is a defect in the wire, do not continue the assembly process. Please call our Customer Service Team at 904-642-4340.

## Warranty

---

### 1-YEAR LIMITED WARRANTY

#### WHAT IS COVERED

The manufacturer warrants this lamp to be free from defects in the materials and workmanship for a period of one (1) year from date of purchase. This warranty applies only to the original consumer purchaser and only to products used in normal use. If this product is found to be defective, the manufacturer's only obligation, and your exclusive remedy, is the repair or replacement of the product at the manufacturer's discretion, provided that the product has not been damaged through misuse, abuse, accident, modifications, alterations, neglect or mishandling. This warranty shall not apply to any product that is found to have been improperly installed, assembled, or used in any way not in accordance with the instructions supplied with the product. This warranty shall not apply to a failure of the product as a result of an accident, misuse, abuse, negligence, alteration, faulty installation, or any other failure not relating to faulty material or workmanship.

#### WHAT IS NOT COVERED

This warranty shall not apply to the finish on any portion of the product due to weathering, as this is considered normal wear. The manufacturer does not warrant and specifically disclaims any warranty, whether expressed or implied, other than the warranty contained herein. The manufacturer specifically disclaims any liability and shall not be liable for any consequential or incidental loss or damage, including but not limited to, any labor or expense costs involved in the replacement or repair of the product.

Contact the Customer Service Team at 904-642-4340.


# Pre-Installation

## PLANNING INSTALLATION

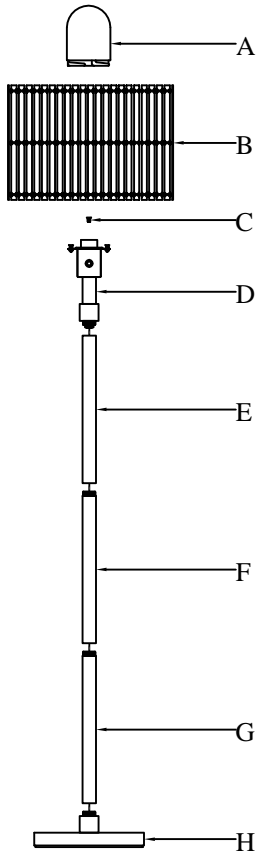
Read all instructions before assembly.

To avoid damaging this product, assemble it on a soft, non-abrasive surface such as carpet or cardboard. Inspect each part for defects that may have occurred during shipping.

Keep your receipt and these instructions for proof of purchase.

 **NOTE:** This lamp requires the use of one 120V, 60Hz, 100-Watt max, medium-base type A bulb (not included). Do not exceed the recommended wattage.

## PACKAGE CONTENTS



| Part | Description     | Quantity |
|------|-----------------|----------|
| A    | Glass dome      | 1        |
| B    | Shade           | 1        |
| C    | Screw           | 3        |
| D    | Socket assembly | 1        |

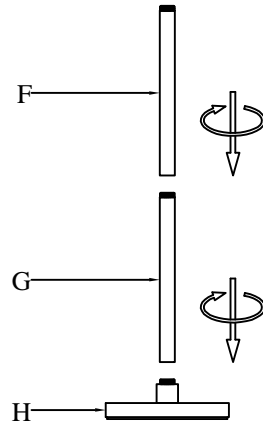
| Part | Description | Quantity |
|------|-------------|----------|
| E    | Upper pole  | 1        |
| F    | Middle pole | 1        |
| G    | Lower pole  | 1        |
| H    | Base        | 1        |

# Assembly instructions

---

## 1. Unpack the lamp and assemble middle & lower poles

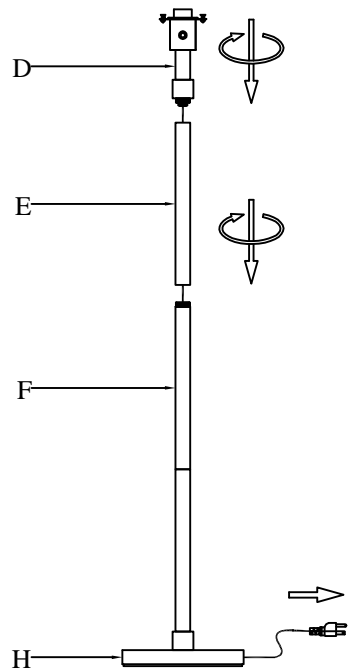
- Carefully organize and place all parts on a smooth, flat surface. line up all of the parts according to the assembly diagram.
- Screw the lower pole (G) to top of the base (H).
- Screw the middle pole (F) to top of the lower pole (G).



---

## 2. Assemble the upper pole & socket assembly

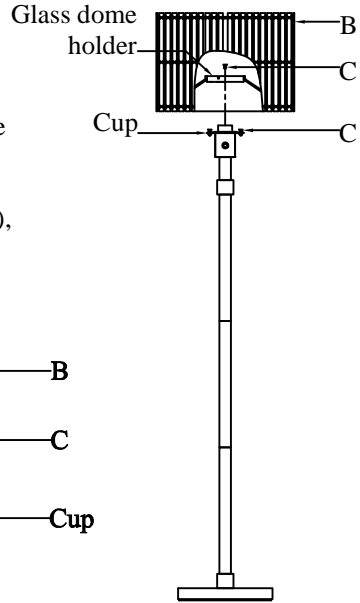
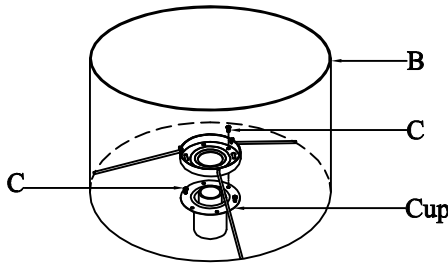
- Screw the upper pole (E) to top of the middle pole (F).
- Pull the excess power cord through base (H).
- Screw the socket assembly (D) to top of the upper pole (E).



# Assembly instructions (continued)

## 3. Assemble the shade

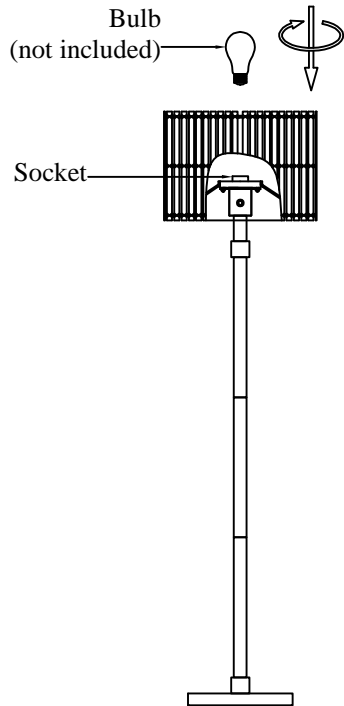
- Insert the two screws (C) on top of cup into the two keyholes in glass dome holder and twist the shade (B) counter-clockwise.
- Secure the shade (B) to the cup with a screw (C), then tighten the other two screws (C).



## 4. Install the bulb

- Prior to installing the bulb, inspect socket for silica packet. If packet is present, then remove and throw away. Do not expose it to children or pets.
- Install the 120V, 60Hz, 100-watt max. medium-base type A bulb (not included) into the socket of the light lamp.

**NOTE:** If LED bulb is used, the led bulb must be rated for damp locations and enclosed luminaires.

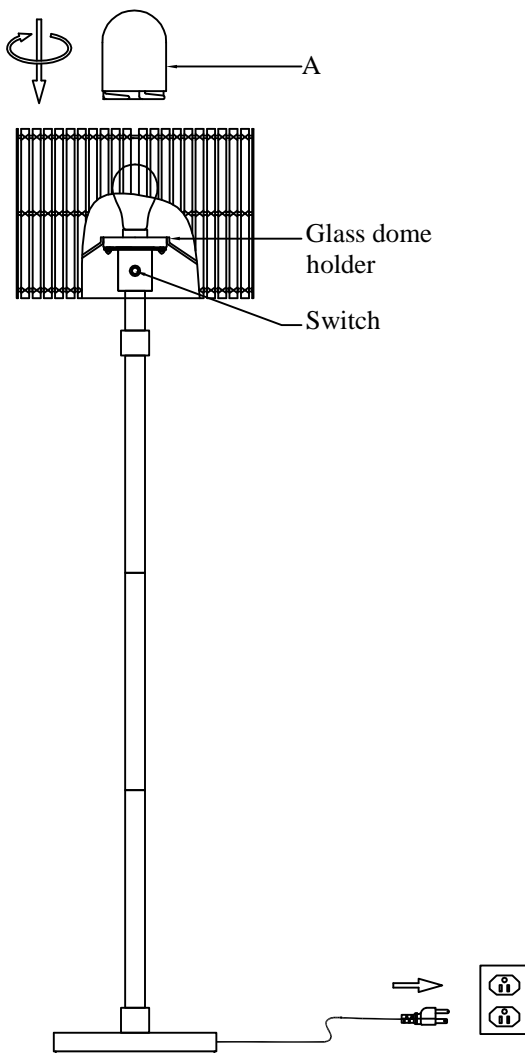


## Assembly instructions (continued)

---

### 5. Assemble the glass dome

- Screw glass dome (A) to the glass dome holder.
- Plug cord into an outlet and push the switch to turn on the light.



# Important safety instructions

- Use only three-wire outdoor extension cords that have three-prong grounding plugs and grounding receptacles that accept the appliance's plug.
- Ground fault circuit interrupter (gfcı) protection is to be provided on the circuit or outlet to be used for the wet location portable luminaire. receptacles are available having built-in gfcı protection and are able to be used for this measure for this measure or safety.
- use only with an extension cord for outdoor use, such as an extension cord of cord type sw, sw-a, sow, sow-a, stw, stw-a, stow, stow-a, sjw, sjw-a, sjow, sjow-a, sjtw, sjtw-a, or sjtow, sjtow-a.

NOTE: We recommend bringing in your lamp during winter.

## Bulb Replacement

- Before replacing the bulb, be sure that the glass dome and bulb are cool and lamp is unplugged.
- Unscrew glass dome and existing bulb from socket, replace with a new bulb, then recover the glass dome, plug power supply cord back into outlet.

## Care and Cleaning

- Clean the lamp with a soft, dry cloth. Do not use any cleaners with chemicals, solvents, or harsh abrasives.
- Wash the shade with a soft brush and mild detergent (such as dishwashing soap) and then thoroughly rinsed.

## Troubleshooting

| Problem                                                                | Possible Cause                                                    | Solution                                                                                                                                                                   |
|------------------------------------------------------------------------|-------------------------------------------------------------------|----------------------------------------------------------------------------------------------------------------------------------------------------------------------------|
| The bulb will not light.                                               | <input type="checkbox"/> The bulb is burned out.                  | <input type="checkbox"/> Replace the light bulb.                                                                                                                           |
|                                                                        | <input type="checkbox"/> The power is off.                        | <input type="checkbox"/> Ensure that the power supply is turned on.                                                                                                        |
|                                                                        | <input type="checkbox"/> Did not insert plug into power outlet.   | <input type="checkbox"/> Ensure that the plug is fully and properly inserted into the power outlet.                                                                        |
|                                                                        | <input type="checkbox"/> The circuit breaker is off.              | <input type="checkbox"/> Ensure that the circuit breaker is set in the on position.                                                                                        |
| The fuse blows or a circuit breaker trips when the light is turned on. | <input type="checkbox"/> There is an exposed wire.                | <input type="checkbox"/> Discontinue use of the lamp.                                                                                                                      |
|                                                                        | <input type="checkbox"/> There are too many items on one circuit. | <input type="checkbox"/> Contact a qualified electrician or call the Customer Service Team at 904-642-4340.<br><input type="checkbox"/> Unplug other items on the circuit. |



ALL • TOGETHER • BETTER




[www.kenroyhome.com](http://www.kenroyhome.com)

---

## **CUSTOMER SUPPORT TEAM**

For any additional questions or concerns please contact our Customer Support Team:

 **904-642-4340**

 **@KenroyHome**

 **[customerorders@kenroyhome.com](mailto:customerorders@kenroyhome.com)**



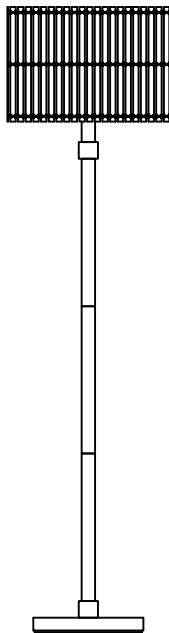


ALL • TOGETHER • BETTER

## GUIDE D'UTILISATION ET DE

---

LAMPADAIRE D'EXTERIEUR - K/D 3 PÔLE-100W



Au-dessus de l'image représente beaucoup de lampes,  
votre lampe peut varier dans le modèle.

Questions, problèmes, pièces manquantes? Avant de retourner au magasin, appelez Kenroy Home Customer Service  
8 h .m à 18 h .m HNE, du lundi au vendredi

**904-642-4340**

---

### ***JE VOUS REMERCIE***

Nous apprécions la confiance que vous avez placée dans Kenroy Home grâce à l'achat de cette lampe.  
Nous nous efforçons de créer continuellement des produits de qualité conçus pour améliorer votre maison.

Merci de nous avoir choisis!

# Tableau des matières

---

|                                      |         |
|--------------------------------------|---------|
| Renseignements sur la sécurité ..... | 2       |
| Garantie .....                       | 2       |
| Pré-installation .....               | 3       |
| Installation de planification .....  | 3       |
| Contenu du paquet .....              | 3       |
| Assemblée .....                      | 4, 5, 6 |
| Soins et Clea ning .....             | 7       |
| Dépannage .....                      | 7       |

## Sécurité information

---

- Consulter un électricien qualifié avec toutes les questions électriques que vous pourriez avoir.



**IMPORTANT** : Vérifiez l'isolation des fils pour vous assurer qu'il n'y a aucune coupure, écorchure ou du cuivre découvert apparus lors de la livraison. Si un des fils est endommagé ou défectueux, veuillez arrêter l'assemblage de la lampe. Veuillez communiquer avec notre équipe de service à la clientèle au 904-642-4340.

## Garantie

---

### 1-GARANTIE LIMITÉE DE L'ANNÉE

#### CE QUI EST COUVERT

Le fabricant justifie que cette lampe soit exempte de défauts dans les matériaux et l'exécution pour une période d'un (1) an à partir de la date d'achat. Cette garantie ne s'applique qu'à l'acheteur consommateur d'origine et uniquement aux produits utilisés en utilisation normale. Si ce produit est jugé défectueux, la seule obligation du fabricant, et votre réparation exclusive, est la réparation ou le remplacement du produit à la discrétion du fabricant, à condition que le produit n'ait pas été endommagé par mauvais usage, abus, accident, modifications, altérations, négligence ou mauvaise manipulation. Cette garantie ne s'applique à aucun produit qui aurait été mal installé, assemblé ou utilisé de quelque façon que ce soit, conformément aux instructions fournies avec le produit. Cette garantie ne s'applique pas à une défaillance du produit à la suite d'un accident, d'une mauvaise utilisation, d'un abus, d'une négligence, d'une modification, d'une installation défectueuse ou de tout autre manquement à un matériau ou à une exécution défectueuse..

#### CE QUI N'EST PAS COUVERT

Cette garantie ne s'applique pas à la finition d'une partie quelconque du produit en raison de l'altération, car cela est considéré comme une usure normale. Le fabricant ne justifie pas et décline expressément toute garantie, qu'elle soit exprimée ou implicite, autre que la garantie contenue en l'espèce. Le fabricant décline expressément toute responsabilité et n'est pas responsable de toute perte ou dommage corrélatif ou accessoire, y compris, sans s'y limiter, les coûts de main-d'œuvre ou de dépenses impliqués dans le remplacement ou la réparation du produit.

Communiquez avec l'équipe du service à la clientèle au 904-642-4340.

# Pré-installation

## INSTALLATION DE PLANIFICATION

Lisez toutes les instructions avant l'assemblage.

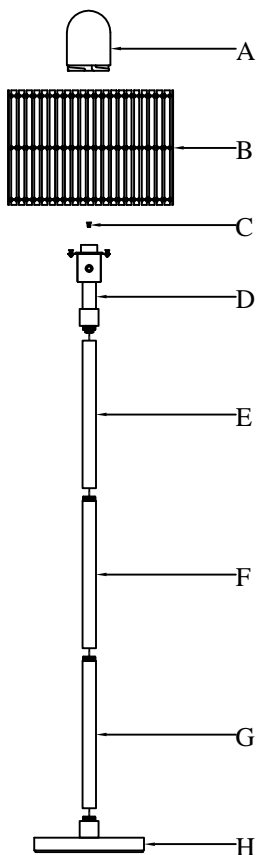
Pour éviter d'endommager ce produit, assemblez-le sur une surface douce et non abrasive comme le tapis ou le carton. Inspecter chaque pièce pour défections qui pourraient s'être produites pendant l'expédition.

Conservez votre reçu et ces instructions pour une preuve d'achat.



REMARQUE : Cette lampe nécessite l'utilisation d'une ampoule de type un de 120V, 60Hz, max de 100 watts (non inclus).  
NE dépassez (en) pas la puissance recommandée.

## CONTENU DU PAQUET



| Partie | Description         | Quantité |
|--------|---------------------|----------|
| A      | Dôme en verre       | 1        |
| B      | Ombre               | 1        |
| C      | Vis                 | 3        |
| D      | Assemblage de prise | 1        |

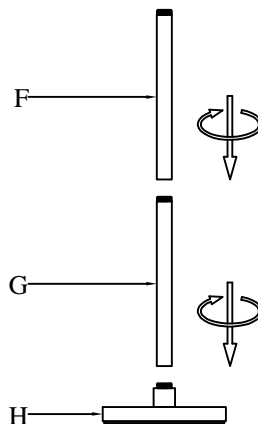
| Partie | Description    | Quantité |
|--------|----------------|----------|
| E      | Pôle supérieur | 1        |
| F      | Pôle moyen     | 1        |
| G      | Pôle inférieur | 1        |
| H      | Base           | 1        |

# Instructions d'assemblage

---

## 1. Déballez la lampe et assemblez les pôles moyens et inférieurs

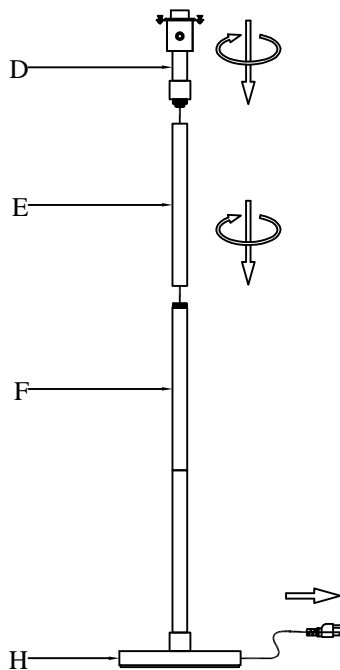
- Soigneusement organiser et placer toutes les pièces sur une surface lisse et plane. aligner toutes les pièces selon le diagramme d'assemblage.
- Visser le pôle inférieur (G) au sommet de la base (H).
- Visser le pôle moyen (F) au sommet du pôle inférieur (G).



---

## 2. Assembler le pôle supérieur et l'assemblage de la prise

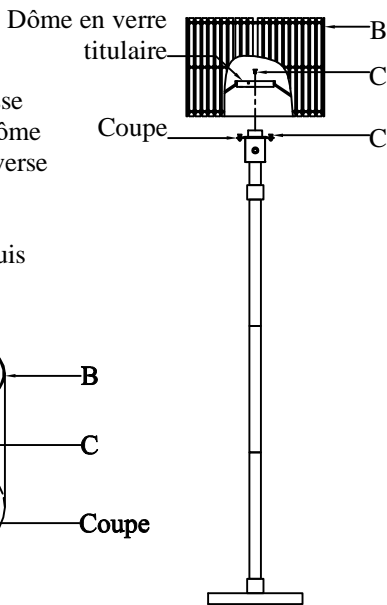
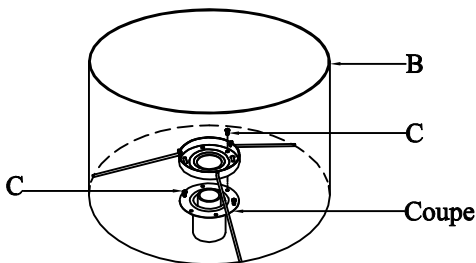
- Visser le pôle supérieur (E) au sommet du pôle moyen (F).
- Tirez l'excès de cordon d'alimentation à travers la base (H).
- Visser l'assemblage de la prise (D) au sommet de la pôle supérieur (E).



## Instructions d'assemblage (suite)

### 3. Assembler l'ombre

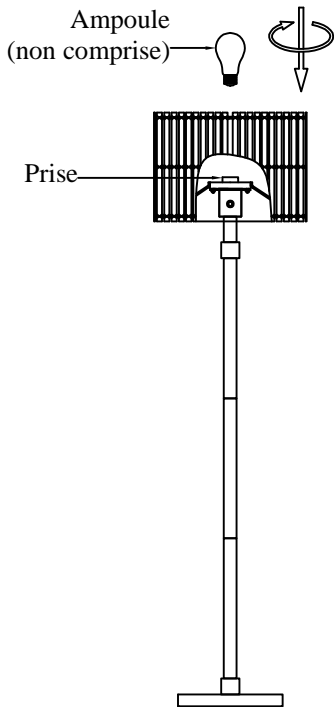
- Insérer les deux vis (C) sur le dessus de la tasse dans les deux trous de serrure dans le porte-dôme en verre et tordre l'ombre (B) dans le sens inverse des aiguilles d'une montre.
- Fixer l'ombre (B) à la tasse à l'œillet (C), puis serrer les autres deux vis (C).



### 4. Installer l'ampoule

- Avant d'installer l'ampoule, inspecter la prise pour le paquet de silice. Si le paquet est présent, puis retirez et jetez. Ne l'exposez pas aux enfants ou aux animaux de compagnie.
- Installez le 120V, 60HZ, max 100 watts, ampoule de type A de base moyenne (non incluse) dans la prise de la lampe légère.

REMARQUE : Si l'ampoule LED est utilisée, l'ampoule led doit être évaluée pour les emplacements humides et les luminaires fermés.

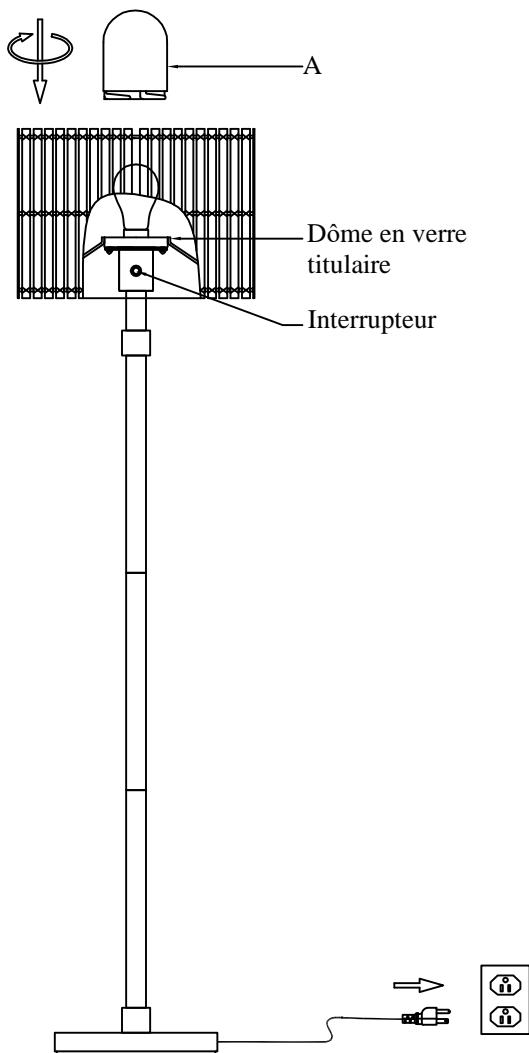


# Instructions d'assemblage (suite)

---

## 5. Assembler le dôme de verre

- Visser le dôme de verre (A) au porte-dôme en verre.
- Branchez le cordon dans une prise et poussez l'interrupteur pour allumer la lumière.



# Instructions de sécurité importantes

- N'utilisez que des rallonges extérieures à trois fils qui ont des bouchons de mise à la terre à trois volets et des réceptacles de mise à la terre qui acceptent la prise de l'appareil.
- La protection de l'interrompeur de circuit de défaut au sol (GFCI) doit être fournie sur le circuit ou la sortie pour être utilisée pour le luminaire portatif d'emplacement humide. Les réceptacles sont disponibles ayant la protection intégrée de gfci et peuvent être utilisés pour cette mesure pour cette mesure ou sécurité.
- Utiliser uniquement avec une rallonge pour un usage extérieur. comme une rallonge de type cordon sw, sw-a, truié, truié-a, stw, stw-a, stow, stow-a, sjw, sjw-a, sjow, sjow-a, sjwt, sjwt-a, ou sjtow, sjtow-a.

## Remplacement des ampoules

- Avant de remplacer l'ampoule, assurez-vous que le dôme et l'ampoule en verre sont frais et que la lampe est débranchée.
- Dévissez le dôme en verre et l'ampoule existante de la prise, remplacez par une nouvelle ampoule, puis récupérez le dôme en verre, branchez le cordon d'alimentation en sortie.

## Soins et nettoyage

- Nettoyez la lampe avec un chiffon doux et sec. N'utilisez pas de nettoyeurs avec des produits chimiques, des solvants ou des abrasifs durs.

## Dépannage

| Problème                                                                         | Cause possible                                                           | Solution                                                                                                                                                                                                |
|----------------------------------------------------------------------------------|--------------------------------------------------------------------------|---------------------------------------------------------------------------------------------------------------------------------------------------------------------------------------------------------|
| L'ampoule ne s'allume pas.                                                       | <input type="checkbox"/> L'ampoule est brûlée.                           | <input type="checkbox"/> Remplacer l'ampoule.                                                                                                                                                           |
|                                                                                  | <input type="checkbox"/> Le courant est coupé.                           | <input type="checkbox"/> Assurez-vous que l'alimentation est activée.                                                                                                                                   |
|                                                                                  | <input type="checkbox"/> 'a pas inséré la prise dans la prise de courant | <input type="checkbox"/> Assurez-vous que la prise est complètement et correctement insérée dans la prise de courant.                                                                                   |
|                                                                                  | <input type="checkbox"/> Le disjoncteur est éteint.                      | <input type="checkbox"/> Assurez-vous que le disjoncteur est placé en position.                                                                                                                         |
| Le fusible souffle ou un disjoncteur se trébuche lorsque la lumière est allumée. | <input type="checkbox"/> Il y a un fil exposé.                           | <input type="checkbox"/> Cesser l'utilisation de la lampe.                                                                                                                                              |
|                                                                                  | <input type="checkbox"/> Il y a trop d'articles sur un circuit.          | <input type="checkbox"/> Communiquez avec un électricien qualifié ou appelez l'équipe du service à la clientèle au 904-642-4340.<br><input type="checkbox"/> Débranchez les autres éléments du circuit. |



ALL • TOGETHER • BETTER



[www.kenroyhome.com](http://www.kenroyhome.com)

---

## ÉQUIPE DE SOUTIEN À LA CLIENTÈLE

Pour toute question ou préoccupation supplémentaire, veuillez communiquer avec notre équipe de soutien à la clientèle:



**904-642-4340**



**@KenroyHome**



**[customerorders@kenroyhome.com](mailto:customerorders@kenroyhome.com)**